

LHULLIER SEYER (54)

Gros investissement dans la production de vitrage isolant

Une entreprise traditionnelle hautement innovante

Des verres architecturaux d'une production ultramoderne, un grand assortiment de produits verriers, ainsi que de grandes compétences en matière de façades modernes font de l'entreprise de façonnage du verre, gérée par le propriétaire Lhuillier Seyer, à Cirey-sur-Vezouze, un partenaire très sollicité par les fabricants de fenêtres, les entreprises de vitrage et les menuisiers métalliques de l'Est de la France. Au mois d'août de cette année, l'entreprise familiale a modernisé l'ensemble de sa zone de découpe dans laquelle désormais 80 types de verres sont optimisés, chargés et découpés à l'aide d'un logiciel ultraperformant. Dans une deuxième étape d'innovation, les secteurs de la production de vitrage isolant et du façonnage seront prochainement modernisés.



Depuis plus de trente ans, A+W est le partenaire logiciel de Lhuillier Seyer. De droite à gauche : Marie-Christine Chaffotte, Présidente Directrice Générale ; Hervé Chaffotte, Directeur de production ; Sandra Kugler, Conseillère commerciale A+W France

La PME indépendante n'est pas seulement reconnue dans ce secteur comme partenaire compétent et innovant avec une capacité de livraison maximale : Lhuillier Seyer se distingue plutôt des nombreux autres fournisseurs par sa large palette de prestations qui comprend des conseils compétents, une production sur des installations des plus modernes, ainsi qu'une livrai-

son et un montage ponctuel. C'est sur cela que repose le succès de l'entreprise qui ne cesse de se moderniser de manière cohérente – et ce depuis 1848 ! L'entreprise qui est aujourd'hui dirigée par Marie-Christine et Hervé Chaffotte - cinquième génération - a su s'adapter aux fluctuations du marché – et ce, toujours avec l'objectif d'accroître les avantages et les bénéfices des clients.

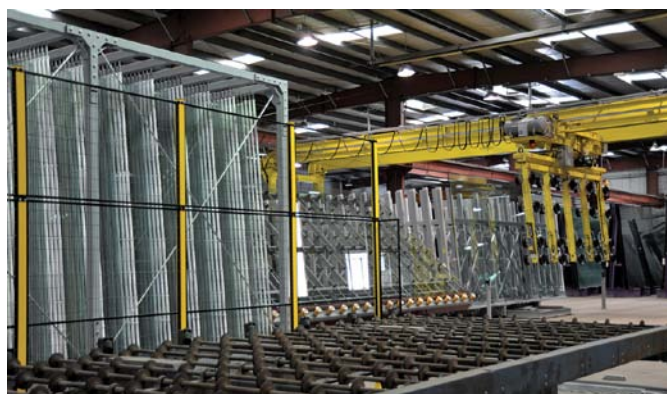
Cirey-sur-Vezouze est située de manière centrale entre Metz, Nancy et Strasbourg. Une gestion rationnelle de la logistique, commandée par un logiciel ultramoderne, garantit un transport rapide et approprié. 650 clients dans 10 départements de l'Est de la France sont livrés régulièrement avec des véhicules d'entreprise spéciaux et peuvent sur demande

avoir recours au service de montage compétent.

Chaque année, 42 collaborateurs façonnent 100 000 m² de verre de base et réalisent ainsi un chiffre d'affaires de 7 millions d'euros. Outre la gamme complète de vitrages isolants fonctionnels modernes CLIMALIT®, également disponibles avec une induction

En 1996, l'entreprise en plein essor s'est installée dans le nouveau bâtiment d'entreprise de la zone industrielle de Cirey-sur-Vezouze profitant ainsi d'une surface de production de 5 000 m²

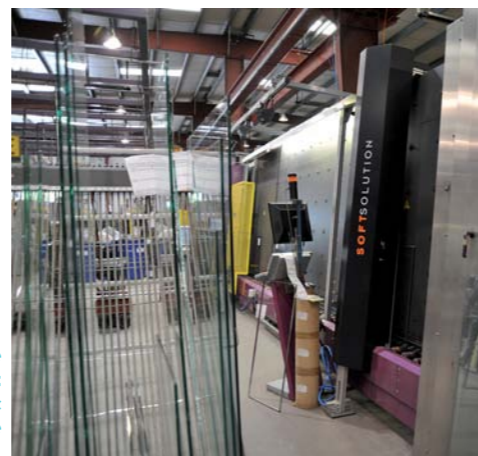
Sont utilisées depuis 2011 : une alimentation haute technologie et une découpe avec un stock de plateaux résiduels. Une installation de grue à portique et une table à bascule permettent d'approvisionner la découpe de verre float et de verre feuilleté. La table à bascule retire également les plateaux résiduels des tables de découpe et les charge dans le stock de plateaux résiduels





A gauche : une étiquette du client est apposée sur chaque produit afin d'identifier et d'affecter précisément les verres. L'impression des étiquettes est lancée après la création du lot dans le système de planification de la production ALCIM

A droite : ligne de vitrage isolant haute technologie avec scanner de qualité



silicone pour la construction de façades, des produits haut de gamme destinés à l'architecture intérieure sont fabriqués sur une surface de production de 5 000 m², par exemple des verres avec un film photo inséré qui offre une multitude d'effets décoratifs.

Découpe haute technologie

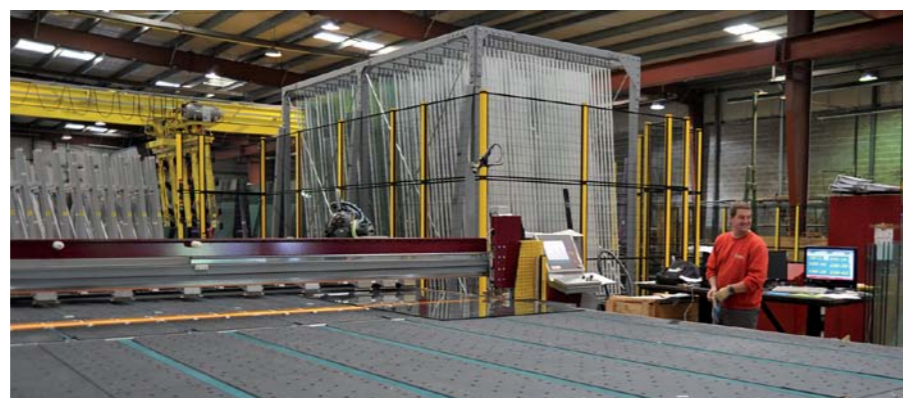
Plus de 80 types de verres et une quantité de combinaisons font de la production de vitrages isolants fonctionnels modernes un défi logistique, d'autant plus que la demande de triple

vitrage ne cesse elle aussi d'augmenter. Marie-Christine et Hervé Chaffotte ont su reconnaître l'énorme potentiel d'économies et de performances d'un environnement de découpe optimisé par le logiciel d'A+W avec chargement de portique, des lignes

de coupe haute performance et un stock de plateaux résiduels intégrés. Il y a trois mois, le moment était enfin venu : toute la zone de découpe a pu entièrement être modernisée. Depuis le mois d'août, une grue à portique charge - depuis un entrepôt de verres de base dans lequel toutes les dimensions en stock sont mises à disposition de manière compacte - une table de découpe de verre float Bystronic ainsi qu'une ligne de coupe combinée verre feuilleté/float flambant neuve Lisec à l'aide d'une table à bascule. La particularité : les deux lignes de découpe sont reliées avec un stock de plateaux résiduels vertical Lisec dans lequel peuvent être directement stockées jusqu'à 80 entames précieuses puis redirigées de manière ciblée vers la découpe. Ceci est entièrement réalisé sans main-d'œuvre, donc rapidement, de manière économique et en prenant soin du matériel. Les

TOUT EST PARFAITEMENT PLANIFIÉ

Depuis 12 ans, Lhuillier Seyer planifie ses processus commerciaux avec le système ERP ALFAK d'ALBAT+WIRSAM (voir ill. en bas à gauche). 80 types de verres parmi lesquels un grand nombre peut être combiné lors de la saisie de la commande : formes, façonnages, couche à couche, matériaux d'étanchéité, différents intercalaires et moyens d'induction - ALFAK les « connaît » tous et autorise l'opérateur à construire chaque produit Lhuillier Seyer à partir de tous ces éléments et à l'aide d'une liste de pièces. Ce système permet à l'équipe Office non seulement de saisir, de copier et de gérer les devis, les commandes, les avoirs, les commandes d'achat et les demandes, mais également de commander d'autres services (p. ex. les stocks, achats, expéditions, plannings des tournées, etc...). Ce qui compte c'est de comprendre que toutes les données qui sont saisies avec ALFAK sont dès lors toujours disponibles dans tous les secteurs de l'entreprise. Elles ne servent pas uniquement à des fins commerciales et administratives ; l'ensemble de la commande et du planning de la production est basé sur ces données. Une fois les données transmises à la production, l'optimisation de découpe XOPT-ON pourra être effectuée ; sur un moniteur dans la production, ces mêmes données affichent les dimensions et l'endroit de dépose d'un verre. (Voir illustration en bas à droite)



albat + wirsam

LHULLIER SEYER (54)



A gauche : les premiers ateliers à Cirey-sur-vezeuze, fondés par Martin Seyer

A droite : des produits exceptionnels pour l'intérieur viennent compléter la gamme de produits de Lhuillier Seyer. Les verres laminés dont la feuille est imprimée avec des photos et qui sont très appréciés en tant que dessus de table, séparation de douche, etc... offrent une multitude d'effets décoratifs



plateaux résiduels restent accessibles dans la ligne de production et n'attendent pas dans un coin à être utilisés - plus ou moins au hasard - pour finalement être la plupart du temps réutilisés vers les 3 tables de coupe de verres. Le transport des plateaux résiduels s'effectue via un convoyeur à rouleaux mobile pouvant s'auto-positionner vers les différents tiroirs. En raison de la configuration du module de mémoire pour les dimensions de plateau, l'installation peut - en cas d'interruptions provisoires pour le chargement des supports de stockage de verre - également être utilisée comme magasin tampon de verres de base.

Un rendement maximal et une grande flexibilité : optimiser avec XOPT-ON

Le secteur de l'optimisation de la découpe représentait un défi particulier pour Lhuillier Seyer : « lorsque l'on façonne presque exclusivement des types de verres haut de gamme », explique Hervé Chaffotte, « les chutes deviennent un facteur de coûts très important. Au cours de ces dernières années, de plus en plus de types de verres ont été ajoutés à notre production, en particulier le verre feuilleté et les « Softcoatings » - nous avons

su réagir il y a des années déjà en optant pour XOPT-ON de la société A+W ». Après le lancement du nouvel environnement de machine, XOPT-ON - qui depuis a été mis à jour sur la nouvelle version - peut user de tous ses atouts. « Nous ne réalisons pas uniquement des résultats d'optimisation exceptionnels », explique Hervé Chaffotte, « XOPT-ON permet de rendre la découpe également très flexible dans le secteur du verre feuilleté et du float ».

Une fois l'optimisation effectuée, XOPT-ON permet aussi d'importantes interventions dans les lots : le poste de contrôle XOPT-ON permet d'enchaîner des lots, de diviser les trop gros lots et d'en composer de nouveaux. Les commandes urgentes et les verres cassés sont intégrés sans aucun problème. XOPT-ON permet en outre de recycler les plateaux résiduels produits en temps réel, donc lorsque le processus de coupe est en cours - entre autres en chargeant les verres cassés en ligne. Actuellement, l'équipe Lhuillier Seyer et les experts logiciels A+W sont en discussion pour trouver ensemble comment intégrer le plus efficacement le stock de plateaux résiduels dans l'optimisation XOPT-ON.

Trente ans de partenariat avec A+W

Depuis plus de trente ans, A+W est le partenaire logiciel de Lhuillier Seyer. Pour Marie-Christine Chaffotte : « 1981 - ce fut non seulement le début de l'ère informatique mais également celui d'une relation commerciale amicale avec A+W. Nous connaissons personnellement nos partenaires de service et les techniciens depuis de longues années et nous ressentons toujours leur engagement et leur travail axé sur les solutions. Ce qui compte pour nous également, c'est qu'ils maîtrisent tout autant le secteur des verres plats, les différentes étapes de la transformation du verre que la principale thématique des logiciels - c'est ce qui rend cette collaboration si précieuse pour nous ».

Progresser de jour en jour

Les profondes innovations actuelles montrent que Lhuillier Seyer prend très au sérieux, aussi bien son engagement pour une qualité exceptionnelle et une orientation totalement axée sur les besoins des clients, que les exigences sans cesse croissantes concernant les fonctions de ses produits. A Cirey-sur-vezeuze, une équipe

de pointe met toutes ses forces pour que l'entreprise devienne chaque jour encore meilleure. Lhuillier Seyer est un partenaire de confiance pour des relations commerciales durables, focalisé sur des produits d'excellente qualité et un service de pointe. Marie-Christine Chaffotte ajoute : « nous nous concentrons sur nos compétences-clés, et je suis certaine d'une chose : nos clients savent que nous sommes toujours là pour eux et ce depuis 160 ans. Nos investissements leur permettent d'avoir chez nous les produits de pointe, les meilleures technologies. Nous sommes vraiment dans une relation de partenariat presque familiale ».

Infos en +

LHULLIER SEYER S.A.
3 rue Port aux Planches
54480 Cirey sur Vezouze
France
Tél. +33 3 83 42 50 03
Fax +33 3 83 42 65 20
www.lhuillier-seyer.fr

Glaston France S.A.R.L.
62, rue des Frères Montgolfier
69740 Genas
France
Tél. +33 4 72 23 68-60
Fax +33 4 72 23 68-69
france@glaston.net
www.a-w.de