

CANTOR 2010: Neues auf einen Blick

ALBAT+WIRSAM

CANTOR PROFESSIONAL 2010.1

Cantor Professional ist die ERP Branchensoftware aus dem Hause Albat+Wirsam für Hersteller von Fenstern, Türen und Beschattungssystemen. Die neue Version 2010.1 bringt neue Module und Funktionen. Cantor Professional ist seit 1994 auf dem Markt. Speziell für die Fenster- und Türenindustrie entwickelt, bietet dieses Softwarepaket eine Marktlösung für industriell fertige Fensterbaubetriebe.

Neben vielen Erweiterungen in den Bereichen Händlersoftware und Auftrags erfassung lag der besondere Schwerpunkt der Entwicklung im Bereich Materialwirtschaft. Obwohl dieses Modul schon seit über zehn Jahren als Baustein verfügbar ist, gab es Raum

für Erweiterungen: So z.B. die Verwaltung von Rahmenverträgen mit Lieferanten, das Verwalten von Konsignations- und Prüflager und vor allem die detaillierte Abbildung des Veredelungsprozesses von farbigen Profilen bei externen Beschichtern inkl. der Verwaltung der Materiallager bei den externen Lieferanten.

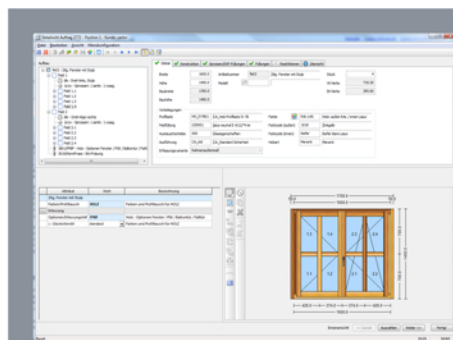
Weitere Neuerungen ergaben sich durch die strategische Zusammenarbeit mit OrgaData und die Integration des Softwareprodukts Logical (siehe unten). Cantor Professional kann zwar alle Materialarten sauber verwalten, bietet aber im Bereich umfangreicher Aluminiumkonstruktionen

für Fassaden und Wintergärten keine eigene Lösung. Die direkte Integration von Logical aus dem Hause OrgaData in Leer in die Cantor Auftragserfassung bietet dem Kunden die Vorteile beider Welten: ERP System und Konstruktionssoftware.

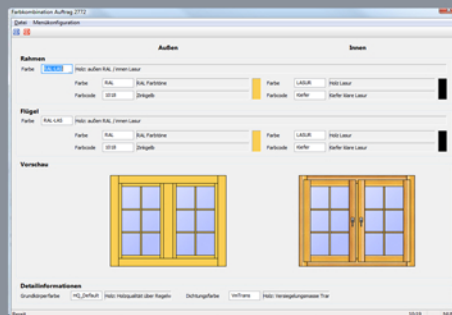
Spezielle Verbesserungen zur Verarbeitung von Haustüren, Türblättern und Flügel überdeckenden Füllungen standen in 2009 ebenso auf der Agenda der Cantor-Entwickler wie

der konsequente Ausbau von Cantor CIM, dem Softwarepaket für Fertigung und Versand. Cantor Professional ist zertifiziert für Windows 7 und Windows Vista.

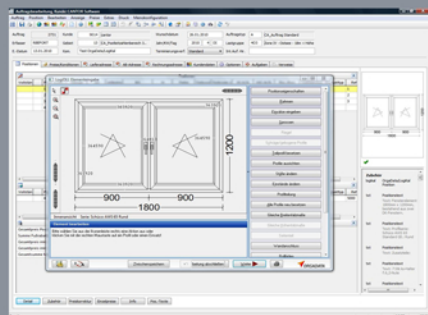
Albat+Wirsam Software AG
Tel. 06403/970-128
info@cantor-software.de
www.cantor-software.de



In der Detailmaske der Auftragserfassung werden dem Mitarbeiter alle relevanten Daten zur Position auf einen Blick dargestellt.



Ob Farb- oder Materialwechsel bei Holz, die optische Darstellung der ausgewählten Optionen verhindert Erfassungsfehler.



Die Positionserfassung aus Logical für umfangreicher Aluminiumkonstruktionen bindet sich nahtlos in das ERP-System von Cantor ein.

ORGADATA-NETZWERK

LOGIKAL-CANTOR-INTEGRATION

Seit kurzem ist die Softwarelösung LogiKal aus dem Hause Orgadata in die ERP-Lösung von Cantor integriert. So kann der Nutzer die Stärken einer fremden Software nutzen, ohne die eigene Plattform zu verlassen. „Der Nutzer bemerkt gar nicht, dass er mit einer anderen Software arbeitet“, bringt es Orgadata-Chef Bernd Hillbrands auf den Punkt.

LogiKal und Cantor sind marktführende Programme für die Türen-, Fenster- und Fassadenbaubranche – LogiKal im Bereich Aluminium und Stahl, Cantor mit durchgängigen ERP-Lösungen für Produzenten und Endverkäufer von Kunststoff- und Holzfenstern sowie Haustüren. Zu den LogiKal-Stärken gehört die Bereitstellung der umfangreichen Profil- und Beschlagsstammdatenbestände, auf die

Cantor zugreifen kann. Mit Hilfe dieser Daten lassen sich nach dem Baukastenprinzip Türen, Fenster und Fassaden entwerfen.

Bei Profilen und Beschlägen gibt es eine nahezu unüberschaubare Produktvielfalt. Allein in Deutschland arbeiten 14 Orgadata-Mitarbeiter daran, die Datensätze führender Profil- und Beschlaghersteller einzupflegen beziehungsweise zu aktualisieren. Weltweit sind mehr als 40 Männer und Frauen damit beschäftigt. „Das Know-how unserer Mitarbeiter ist eine unserer Kernkompetenzen“, so Hillbrands. Wer bei Orgadata in der Stammdatenpflege beschäftigt ist, muss über tief greifende Branchenkenntnisse verfügen.

Orgadata AG
Tel. 0491/927-827
info@orgadata.com
www.orgadata.com

Der Netzwerkgedanke ist ein Teil der Orgadata Unternehmensphilosophie. „Der Kunde soll in ein Zusammenspiel aller für sein Geschäftsfeld wichtigen Partner eingebunden werden“, so Hillbrands. Deshalb unterhält Orgadata nicht nur enge Kontakte zu

Unternehmen der Profil- und Beschlagherstellerbranche, sondern auch zu Maschinenherstellern, um einfaches und sicheres Ansteuern von CNC gesteuerten Maschinen mög-

lich zu machen. „Kooperationen ermöglichen unseren Kunden, ihre Software genau ihren Bedürfnissen anzupassen“, beschreibt Hillbrands den Mehrwert der Zusammenarbeit.